

ご利用までの流れ

- 1 ケアマネジャー、または
かかりつけ医にご相談ください。
- 2 かかりつけ医にてリハビリ指示
(診療情報提供書)
- 3 当事業所と正式に契約
- 4 訪問リハビリ開始!



料金

医療保険

医療保険自己負担額が1割の方の場合
在宅患者訪問リハビリテーション指導管理料
●1回(40分) 600円 ●1回(60分) 900円

介護保険

介護保険の自己負担額が1割の方で、
名古屋市にお住まいの方の場合

基本料金

訪問リハビリテーション費 ●1回(20分) 308円

※リハビリ時間は、20分・40分・60分の中からお選び
いただけます。

※その他、加算項目に応じて金額は変動します。



さあ、自宅でリハビリをはじめましょう!

営業時間

	月	火	水	木	金	土	日
8:30~16:00	○	○	○	○	○	○	—

● 祝日も営業中! ※定休日:日曜日、年末年始(12/30~1/3)

お問い合わせ

まずはお気軽にご連絡ください

TEL 052-451-1977

FAX 052-451-1976



詳しい情報はこちらまで▶

 特定医療法人 衆済会
増子記念病院

 特定医療法人 衆済会
増子クリニック 昂



増子記念病院 増子クリニック 昂

訪問 リハビリテーションの ご案内

暮らしの中に
リハビリを



暮らしの中にリハビリを

自宅での生活に不安を抱える方へ、専門職による継続的なサポートを行います。

訪問リハビリとは？

病院やクリニックに通って行うリハビリとは違い、実際にお宅を訪問して運動や生活指導を行います。安心できる環境でリハビリでき、通院が難しい方でも行えます。



このような方がおすすめです

- ✓ ご自宅での生活に不安がある
- ✓ 寝たきり・筋力低下を予防したい
- ✓ ご家族の介助負担を減らしたい

他にもこんな要望も

- ✓ 食べにくさや飲み込みに不安がある
- ✓ 安全な食事のとり方を知りたい
- ✓ 手すりや生活補助具について相談したい
- ✓ 退院後の失語症に対するリハビリを探している

訪問リハビリにできること

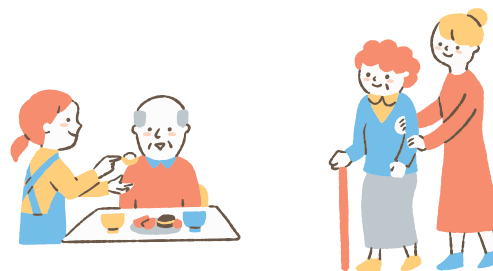
ご自宅での実践練習



普段の生活の場を活かして実践的な動作練習が行えます。生活の中で「不安」を感じやすい動作と一緒に練習できます。

住まいの環境についてアドバイス

身体や生活の状況に合わせて手すりや福祉用具の選択など、住環境の工夫について専門職目線でのアドバイスをいたします。



ご家族・介護者へのサポート

リハビリの様子をご家族にも見ていただきながら、介助の方法や日常での関わり方のポイントなどを一緒に確認します。

身体機能・認知機能の低下を予防します

身体を動かす機会が減ることで起こりやすい筋力の低下や動きにくさを防ぎ、寝たきりとならないように食事やコミュニケーションを含め、その人に合わせたリハビリを行います。

